

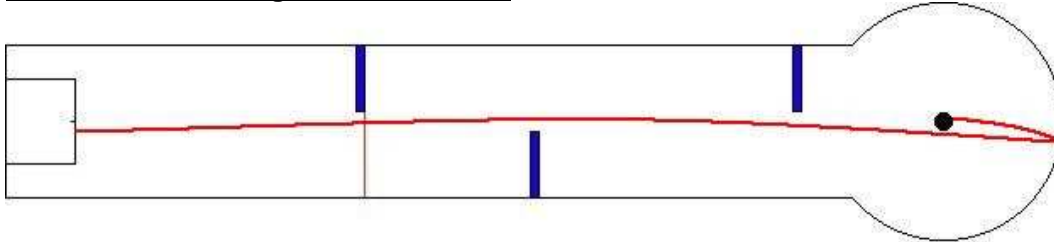
# VfL Lohbrügge von 1892 e.V.

## - Abteilung Bahngolf -



### Bahnbeschreibung

#### Bahn 1 – Geradschlag mit Hindernissen



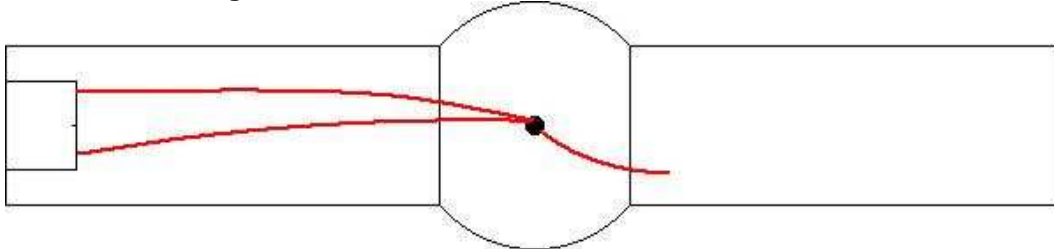
##### Bahn 1

Bahn zieht auf den ersten 2 Dritteln nach rechts, kurz vor dem 3. Balken gerade bis leicht links. Zielkreis zieht in Richtung Abschlag und leicht rechts.

bei Wärme: "langsamer" Deutschmann 081, Deutschmann 70-22 oder 70-27 o.ä.

bei kühler Witterung Deutschmann 083 o.ä.

#### Bahn 2 – Mittelhügel



##### Bahn 2

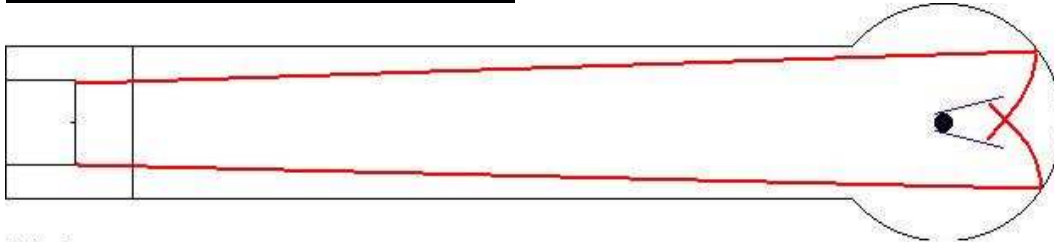
im vorderen Bereich starker Zug nach rechts - hinterer Teil zieht weniger stark

besserer Schlag: gegen den Zug, da weniger Tempoabhängig

Put im hinteren Bahnteil bei entsprechender Ballwahl meist von rechter Ecke hinter dem Hügel

Balltip: mg cl 4, mg cl 6, um bei Fehlschlag Rücklauf für o.g. Put zu erreichen

#### Bahn 3 – Steilschräge mit „V“-Hindernis

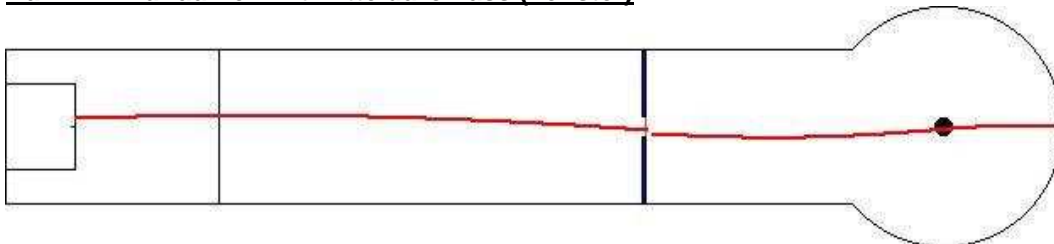


##### Bahn 3

von rechts oder links jeweils leicht nach aussen spielen

Deutschmann 087 roh, 083 roh o.ä.

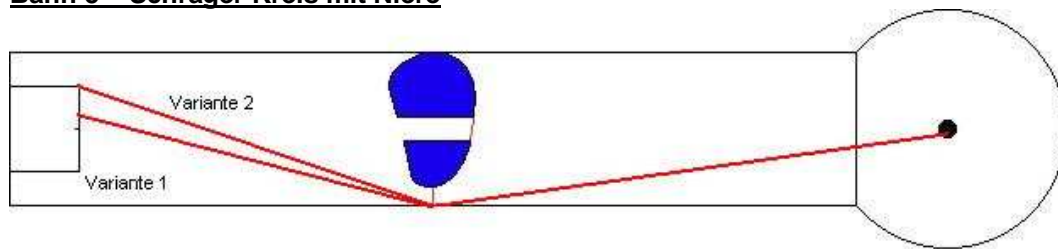
#### Bahn 4 – Auflaufkeil mit Mitteldurchlass (Fenster)



Bahn 4: Aus der Mitte oder leicht links davon noch minimal nach links spielen. Auflaufkeil zieht leicht rechts. Kurze Platte hinter dem Keil zieht nach links. Zielkreis dann wieder minimal rechts. Ball muss rechts über Loch oder gerade.

Balltip: Deutschmann 70-52, 70-42 (gewärmt), schneller 083

## **Bahn 5 – Schräger Kreis mit Niere**

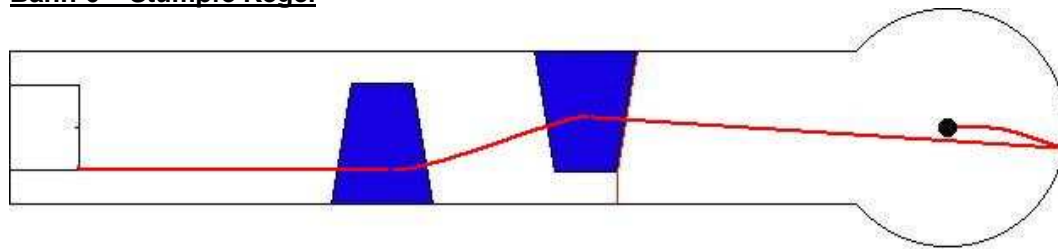


Variante 1: z.B. Deutschmann 083 o.ä.; sehr gutes, konstantes Banden- und Laufverhalten mit nicht zu leichten Röhrenbällen (z.B. B&M A7)

Variante 2: z.B. mg EM 1990 Luxembourg, mg maier spec. (jeweils gewärmt)

---

## **Bahn 6 – Stumpfe Kegel**

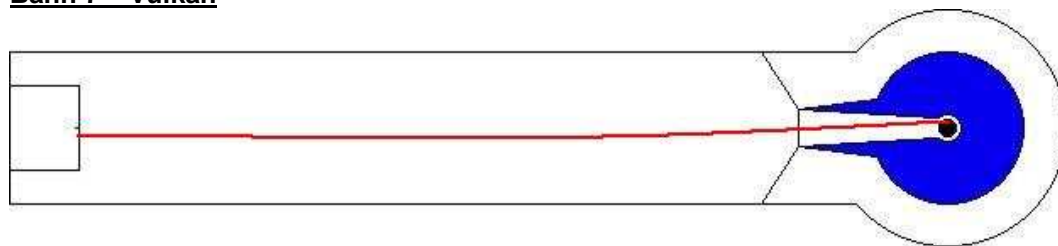


Bahn 6

von der rechten Kastenecke gerade oder noch leicht nach rechts spielen  
im hinteren Bahnteil leichter Rechtszug, Ball muss knapp(!) rechts vorbei für Rücklauf  
bei kühler Witterung z.B. Deutschmann 083, mg EM 1990 Luxembourg etc.  
bei Wärme z.B. mg Maier Pacmann 2, 3D363 o.ä.

---

## **Bahn 7 – Vulkan**

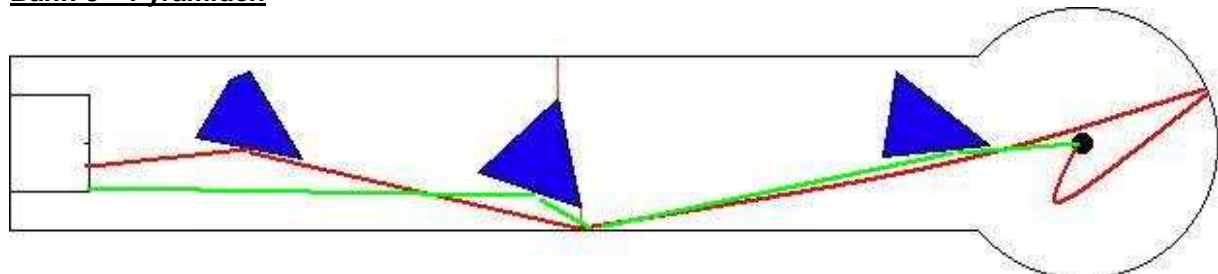


Bahn 7

zieht leicht links  
Lack am Hindernis bremst stark, daher relativ harte Bälle spielen  
Euro 06, Euro 13, Brauner Sun

---

## **Bahn 8 – Pyramiden**



Bahn 8

Ball: z.B. mg EM 1990 Luxembourg oder etwas fester Bälle (mg Dormagen), da gute Kullerchance, wenn der Ball nicht an der dritten Pyramide anlegt sondern "durchläuft"

mit langsameren Bällen (z.B. mg B5) Rücklauf auch von rechts

leider z.Zt. möglich: Klicker über die zweite Pyramide in den Zielkreis spielen und kullern - 75%-Chance

---

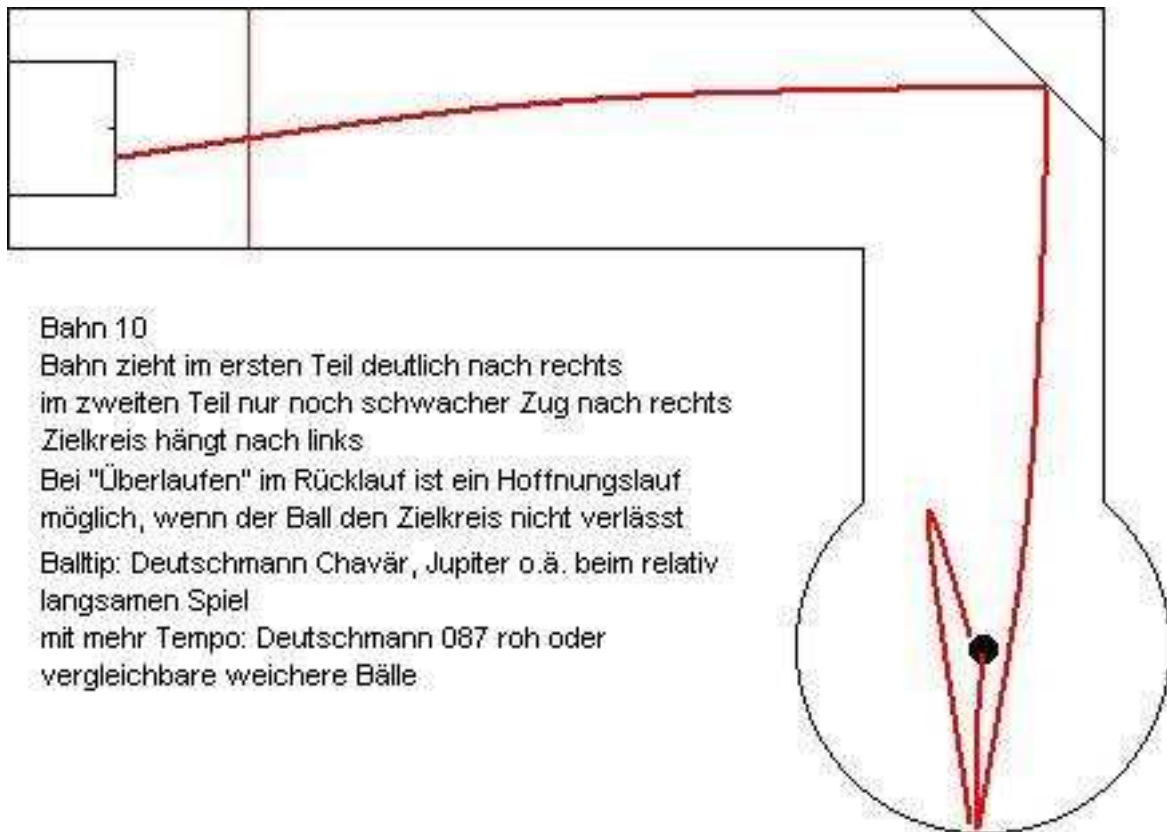
### Bahn 9 – Labyrinth



Bahn 9  
gerade oder über Bande spielbar

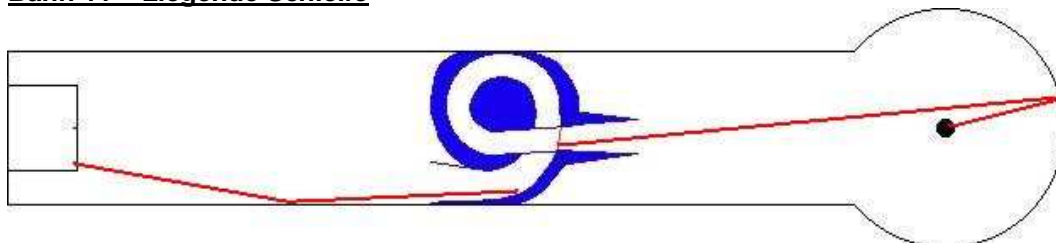
---

### Bahn 10 – Rechter Winkel



Bahn 10  
Bahn zieht im ersten Teil deutlich nach rechts  
im zweiten Teil nur noch schwacher Zug nach rechts  
Zielkreis hängt nach links  
Bei "Überlaufen" im Rücklauf ist ein Hoffnungslauf  
möglich, wenn der Ball den Zielkreis nicht verlässt  
Balltip: Deutschmann Chavär, Jupiter o.ä. beim relativ  
langsamen Spiel  
mit mehr Tempo: Deutschmann 087 roh oder  
vergleichbare weichere Bälle

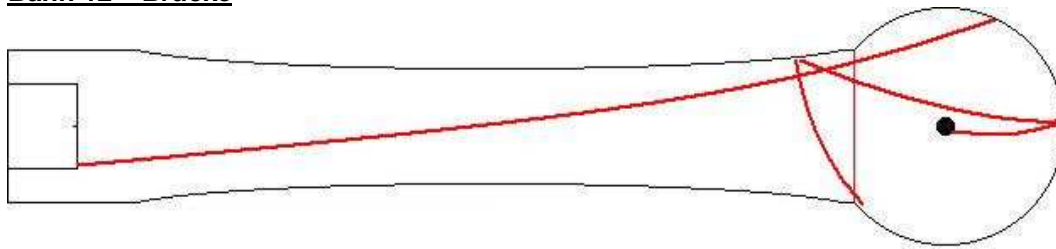
### Bahn 11 – Liegende Schleife



Bahn 11  
über Vorbände oder direkt spielbar  
hinterer Teil der Bahn zieht deutlich links  
Balltip: 3D363, evtl. schnellere Bälle - härtere oder langsamere Bälle überschneiden leicht

---

## Bahn 12 – Brücke



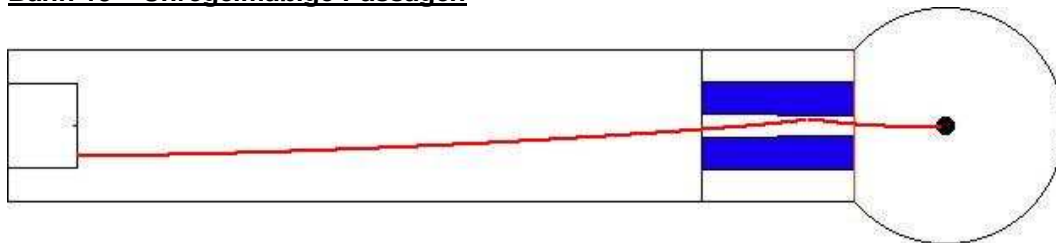
Bahn 12

Spielweise rechts-links

Ball bei warmem Wetter: mg cl2, mg Pacman 2 o.ä.; bei kühler Witterung: mg 30 J. Bayreuth, mg Dream Team 93, Birdie Z05 little, IG He-Man, mg cl3, mg Pacman 3

weichere Bälle haben Rücklaufchance von links; harte und mit viel Schnitt(!) gespielte Bälle schaffen gegen den Zug im Zielkreis selten Rücklauf von rechts

## Bahn 13 – Unregelmäßige Passagen



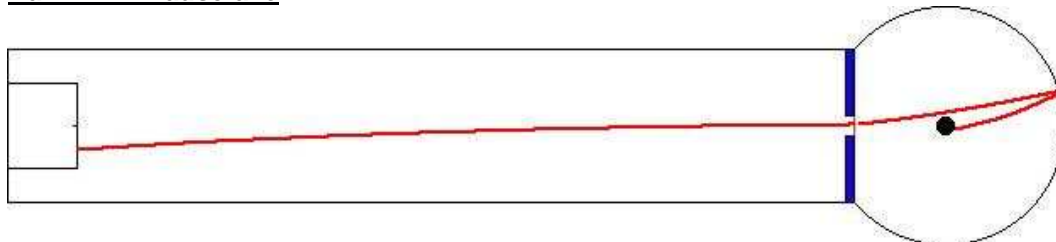
Bahn 13

ca. 10 cm von rechter Kastenecke aus gerade abspielen, Bahn zieht deutlich links  
Rücklauf von links

Bälle: z.B. Wagner EM 1990 Luxembourg, Wagner 37 o.ä.

bei kühler Witterung auch Wagner Luxembourg II, 3D363 möglich (wg. Rücklauf)

## Bahn 14 – Mausefalle

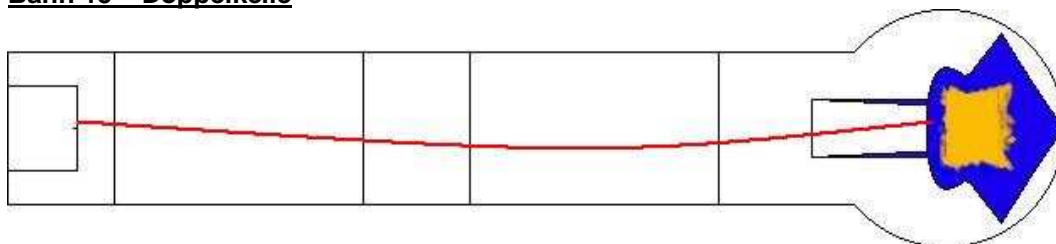


Bahn 14

Bahn zieht in der ersten Hälfte leicht rechts, zweite Hälfte fast gerade  
Rücklauf im Zielkreis von links

Balltip: Deutschmann 083, Deutschmann 70-42 o.ä.

## Bahn 15 – Doppelkeile

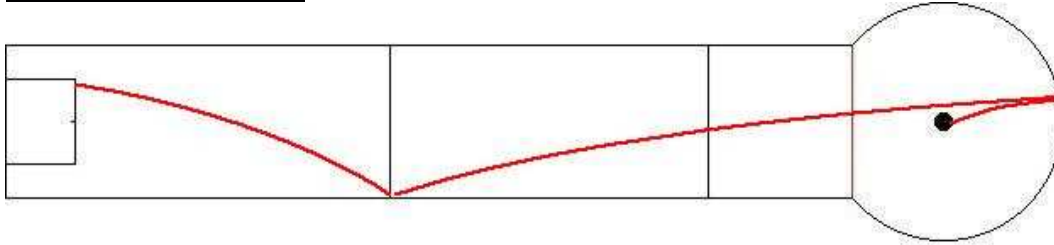


Bahn 15

starker Zug nach links

übliche Bälle: Euro 06, Euro 13, Brauner Sun etc.

## Bahn 16 – Bodenwellen



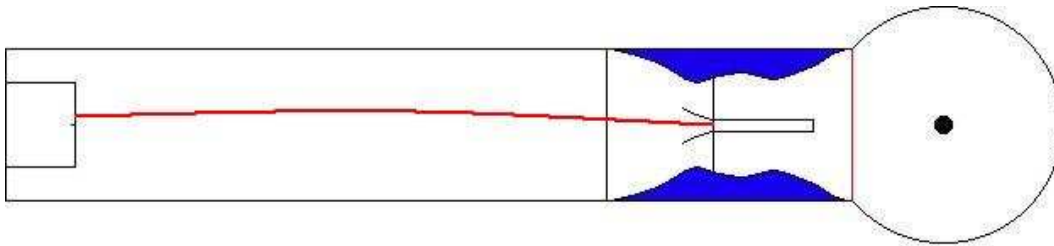
Bahn 16

Bahn ist wahlweise rechts-links oder links-rechts spielbar.

Lackierte Bälle: mg EM 1990 Luxembourg, mg Arheigen 2 (gewärmt) o.ä.

Rohlinge: z.B. mg A4r, mg c14r

## Bahn 17 – Rohrhügel



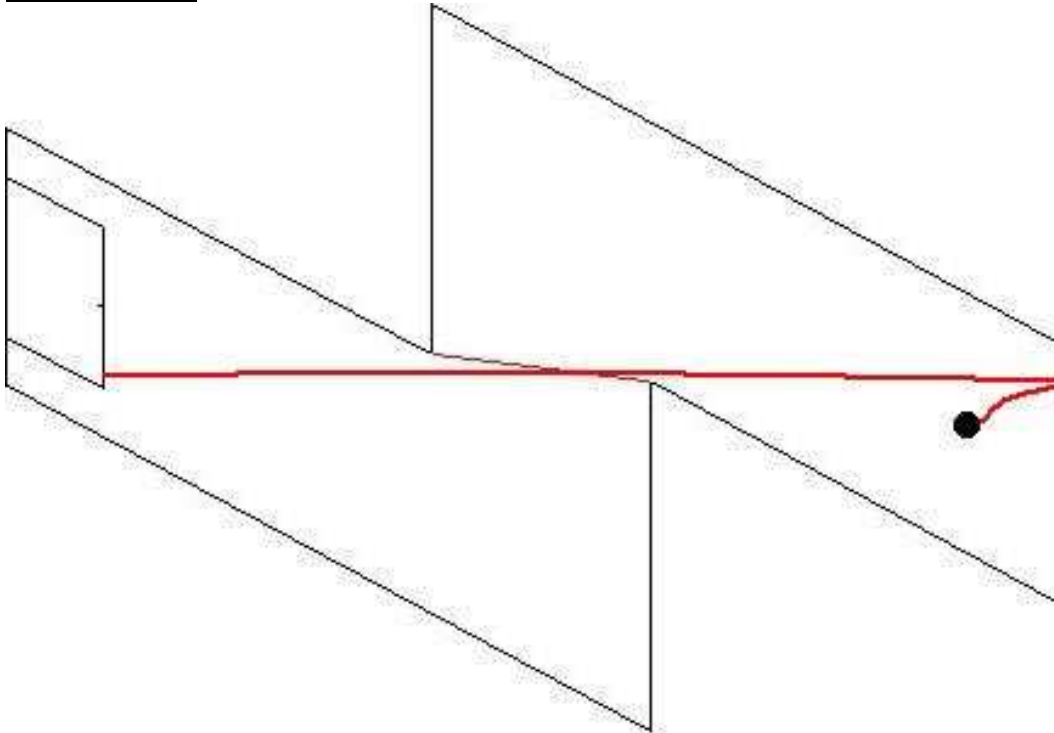
Bahn zieht minimal nach recht

Ball läuft von leicht rechts besser in das Rohr

Wirft fast(!) 100 Prozent auf As im Rücklauf

unschlagbar: alter B&M A7 mit Blockstempel, o.ä.

## Bahn 18 – Blitz



a) Bandenspiel: Deutschmann 087 roh o.ä.

b) gerade spielen: je nach Außentemperatur Wagner 37, Euro 06, Nifo 3, 3D263 o.Ä.  
rechts auf der Kastenlinie befinden sich 5 Löcher - aus dem 2ten von rechts gerade durchspielen. Kein Schnitt! Bahn zieht in der zweiten Hälfte rechts.